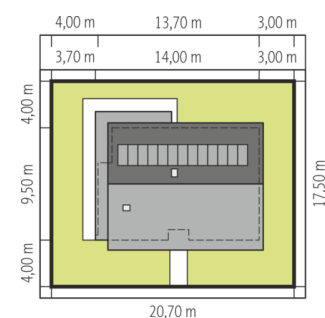
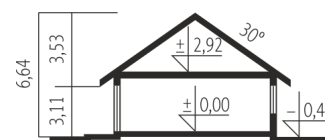
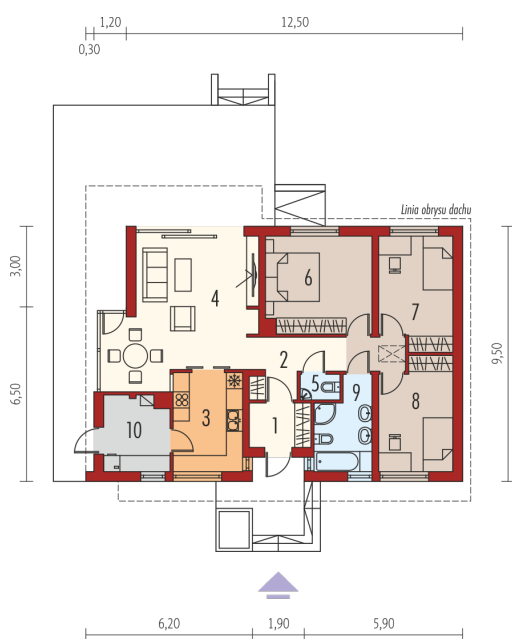




Powierzchnia użytkowa	92.90 m <sup>2</sup>
+ kotłownia	6.58 m <sup>2</sup>
Powierzchnia zabudowy	126.90 m <sup>2</sup>
Pow. netto	104.54 m <sup>2</sup>
Kubatura	280.16 m <sup>3</sup>
Wysokość budynku	6.64 m
Kąt nachylenia dachu	30°
<hr/>	
Koszt budowy już od:	0 zł



Schemat uwzględnia minimalne odległości od budynku do granicy działki.  
 Szczegóły w zakładce: Jak czytać projekt?



## Parter

1. Wiatrołap	3.68 m <sup>2</sup>
2. Hol	9.05 m <sup>2</sup>
3. Kuchnia	9.31 m <sup>2</sup>
4. Pokój dzienny + jadalnia	27.19 m <sup>2</sup>
5. Toaleta	1.34 m <sup>2</sup>
6. Sypialnia	13.96 m <sup>2</sup>
7. Sypialnia	10.95 m <sup>2</sup>
8. Sypialnia	10.93 m <sup>2</sup>
9. Łazienka	6.49 m <sup>2</sup>
10. Kotłownia	6.58 m <sup>2</sup>