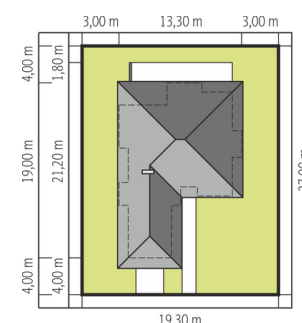
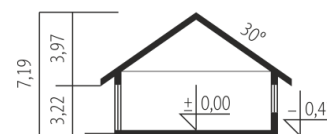
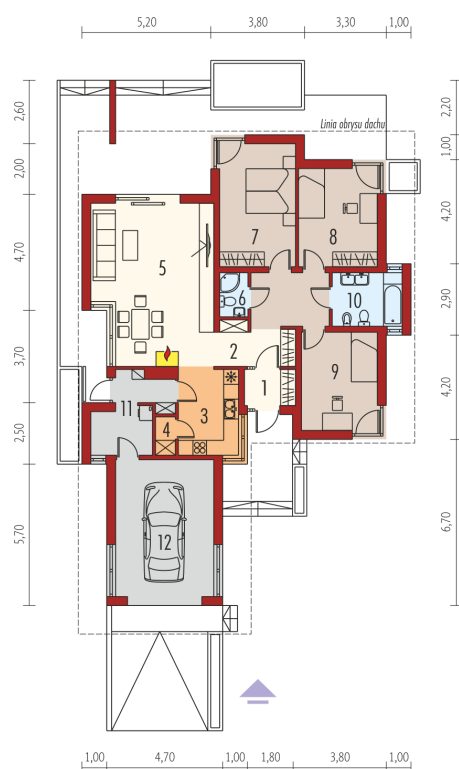




Powierzchnia użytkowa	101.01 m <sup>2</sup>
+ garaż	21.16 m <sup>2</sup>
+ kotłownia	7.78 m <sup>2</sup>
Powierzchnia zabudowy	178.34 m <sup>2</sup>
Pow. netto	143.46 m <sup>2</sup>
Kubatura	384.72 m <sup>3</sup>
Wysokość budynku	7.19 m
Kąt nachylenia dachu	30°
<hr/>	
Koszt budowy już od:	0 zł



Schemat uwzględnia minimalne odległości od budynku do granicy działki.  
Szczegóły w zakładce: Jak czytać projekt?



### Parter

1. Wiatrołap	2.92 m <sup>2</sup>
2. Hol	11.87 m <sup>2</sup>
3. Kuchnia	8.60 m <sup>2</sup>
4. Spiżarnia	1.19 m <sup>2</sup>
5. Pokój dzienny	29.27 m <sup>2</sup>
6. Łazienka	1.83 m <sup>2</sup>
7. Sypialnia	14.99 m <sup>2</sup>
8. Sypialnia	12.42 m <sup>2</sup>
9. Sypialnia	11.95 m <sup>2</sup>
10. Łazienka	5.97 m <sup>2</sup>
11. Kotłownia	7.78 m <sup>2</sup>
12. Garaż	21.16 m <sup>2</sup>