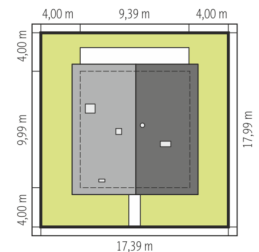
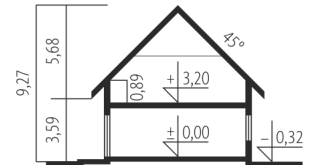
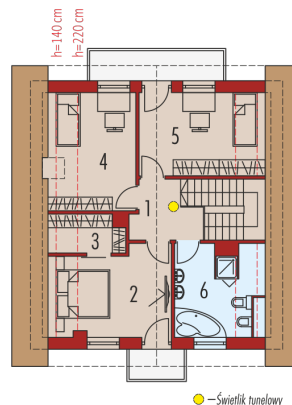
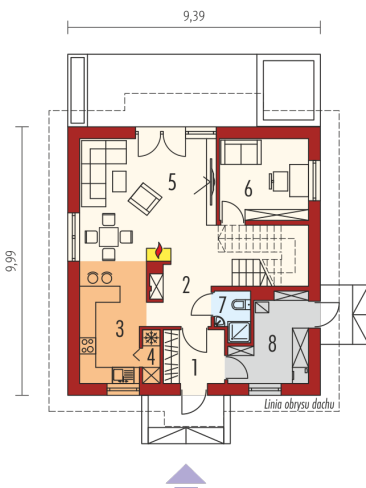




Powierzchnia użytkowa	116.75 m ²
Powierzchnia zabudowy	94.39 m ²
Pow. netto	155.16 m ²
Kubatura	382.61 m ³
Wysokość budynku	9.27 m
Kąt nachylenia dachu	45°
<hr/>	
Koszt budowy już od:	0 zł



Schemat uwzględnia minimalne odległości od budynku do granicy działki.
Szczegóły w zakładce: Jak czytać projekt?



Parter

1. Wiatrołap	4.46 m ²
2. Hol + schody	12.20 m ²
3. Kuchnia	8.66 m ²
4. Spizarnia	1.24 m ²
5. Pokój dzienny + jadalnia	25.83 m ²
6. Gabinet	9.91 m ²
7. Łazienka	2.23 m ²
8. Kotłownia	7.92 m ²

Poddasze

1. Korytarz	4.93 m ²
2. Sypialnia	12.28 m ²
3. Garderoba	2.86 m ²
4. Sypialnia	11.19 m ²
5. Sypialnia	12.27 m ²
6. Łazienka	8.69 m ²