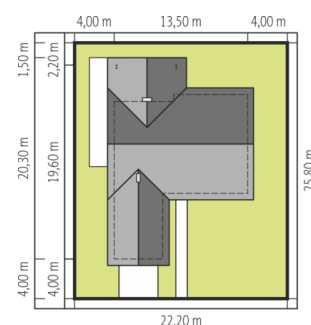
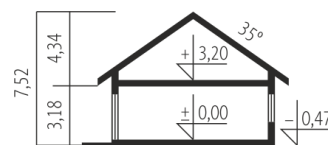


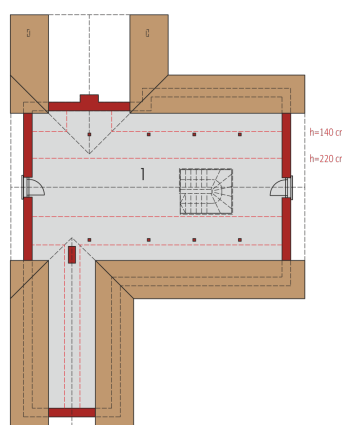
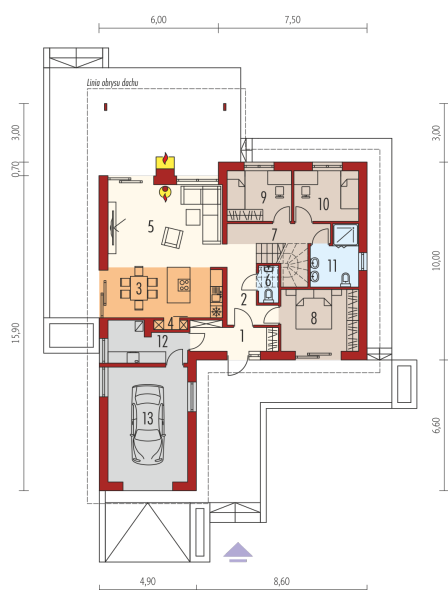


Powierzchnia użytkowa	97.97 m <sup>2</sup>
+ garaż	23.02 m <sup>2</sup>
+ kotłownia	7.11 m <sup>2</sup>
Powierzchnia zabudowy	185.74 m <sup>2</sup>
Pow. netto	156.41 m <sup>2</sup>
Kubatura	442.24 m <sup>3</sup>
Wysokość budynku	7.52 m
Kąt nachylenia dachu	35° null

Koszt budowy już od: 0 zł



Schemat uwzględnił minimalne odległości od budynku do granicy działki.  
Szczegóły w zakładce: Jak czytać projekt?



## Parter

1. Wiatrołap	5.81 m <sup>2</sup>
2. Hol + schody	11.22 m <sup>2</sup>
3. Kuchnia + jadalnia	14.48 m <sup>2</sup>
4. Spizarnia	0.80 m <sup>2</sup>
5. Pokój dzienny	24.13 m <sup>2</sup>
6. Toaleta	1.81 m <sup>2</sup>
7. Korytarz	5.11 m <sup>2</sup>
8. Sypialnia	12.00 m <sup>2</sup>
9. Sypialnia	8.14 m <sup>2</sup>
10. Sypialnia	8.14 m <sup>2</sup>
11. Łazienka	6.33 m <sup>2</sup>
12. Kotłownia	7.11 m <sup>2</sup>
13. Garaż	23.02 m <sup>2</sup>

## Poddasze do adaptacji

1. Poddasze do adaptacji	48.97 m <sup>2</sup>
--------------------------	----------------------