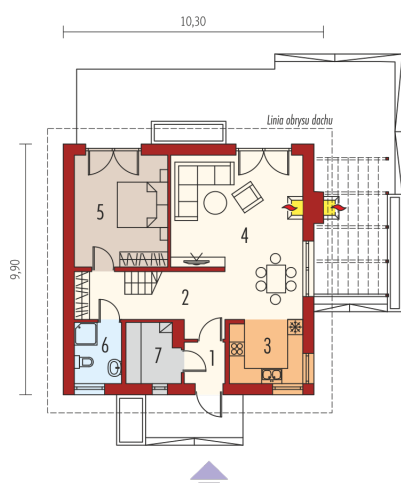
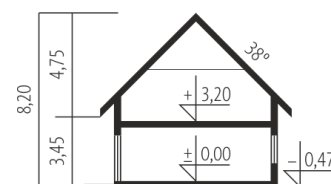
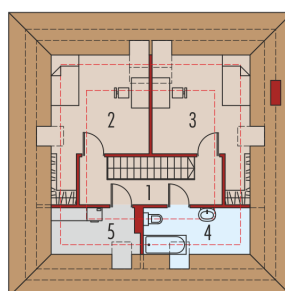




Powierzchnia użytkowa	104.95 m <sup>2</sup>
+ kotłownia	4.86 m <sup>2</sup>
Powierzchnia zabudowy	99.88 m <sup>2</sup>
Pow. netto	159.06 m <sup>2</sup>
Kubatura	341.89 m <sup>3</sup>
Wysokość budynku	8.20 m
Kąt nachylenia dachu	38°

Koszt budowy już od: 0 zł


 h=140 cm  
h=220 cm


### Parter

1. Wiatrołap	2.47 m <sup>2</sup>
2. Hol	12.40 m <sup>2</sup>
3. Kuchnia	10.16 m <sup>2</sup>
4. Pokój dzienny + jadalnia	26.61 m <sup>2</sup>
5. Sypialnia	16.24 m <sup>2</sup>
6. Łazienka	4.43 m <sup>2</sup>
7. Kotłownia	4.86 m <sup>2</sup>

### Poddasze

1. Korytarz	6.91 m <sup>2</sup>
2. Sypialnia	9.89 m <sup>2</sup>
3. Sypialnia	9.87 m <sup>2</sup>
4. Łazienka	3.40 m <sup>2</sup>
5. Pralnia	2.57 m <sup>2</sup>