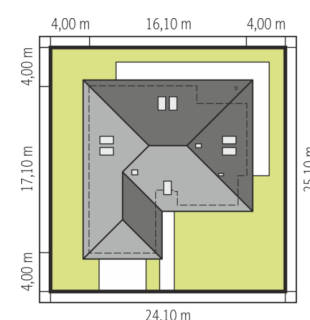
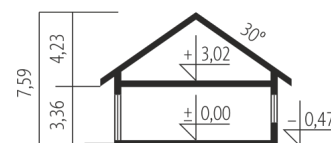
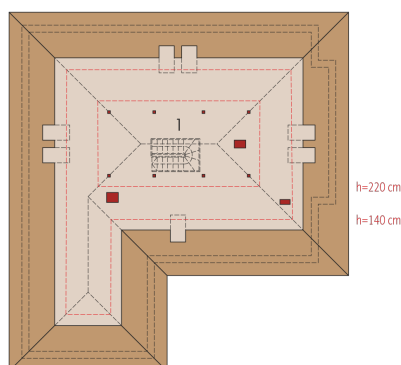
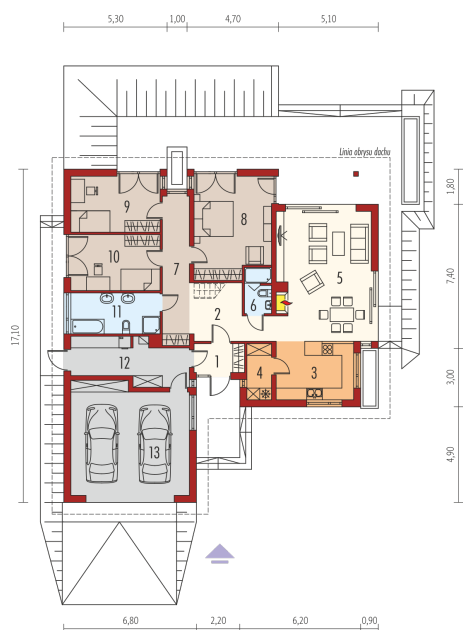




Powierzchnia użytkowa	128.96 m ²
+ garaż	33.86 m ²
+ kotłownia	12.63 m ²
Powierzchnia zabudowy	227.38 m ²
Pow. netto	196.09 m ²
Kubatura	522.55 m ³
Wysokość budynku	7.59 m
Kąt nachylenia dachu	30°
<hr/>	
Koszt budowy już od:	0 zł



Schemat uwzględnia minimalne odległości od budynku do granicy działki.
Szczegóły w zakładce: Jak czytać projekt?



Parter

1. Wiatrołap	3.72 m ²
2. Hol + schody	10.09 m ²
3. Kuchnia	11.48 m ²
4. Spizarnia	3.53 m ²
5. Pokój dzienny	31.69 m ²
6. Łazienka	3.08 m ²
7. Korytarz	10.38 m ²
8. Sypialnia	19.75 m ²
9. Sypialnia	12.91 m ²
10. Sypialnia	12.91 m ²
11. Łazienka	9.42 m ²
12. Kotłownia	12.63 m ²
13. Garaż	33.86 m ²

Poddasze do adaptacji

1. Poddasze do adaptacji	68.64 m ²
--------------------------	----------------------