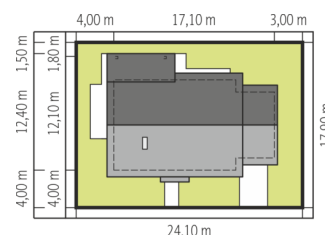
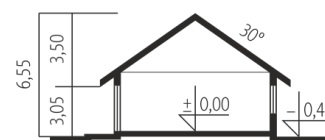


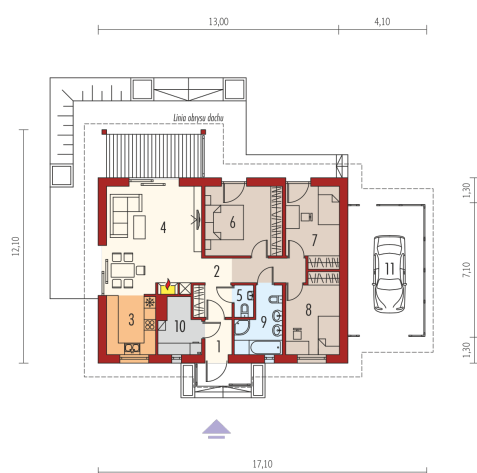


Powierzchnia użytkowa	92.46 m ²
+ kotłownia	5.43 m ²
Powierzchnia zabudowy	171.77 m ²
Pow. netto	127.24 m ²
Kubatura	354.78 m ³
Wysokość budynku	6.55 m
Kąt nachylenia dachu	30°

Koszt budowy już od: 0 zł



Schemat uwzględnia minimalne odległości od budynku do granicy działki.
Szczegóły w zakładce: Jak czytać projekt?



Parter

1. Wiatrołap	2.55 m ²
2. Hol	10.31 m ²
3. Kuchnia	7.77 m ²
4. Pokój dzienny + jadalnia	27.07 m ²
5. Toaleta	1.61 m ²
6. Sypialnia	14.19 m ²
7. Sypialnia	11.01 m ²
8. Sypialnia	11.01 m ²
9. Łazienka	6.94 m ²
10. Kotłownia	5.43 m ²
11. Wiatra samochodowa	25.14 m ²