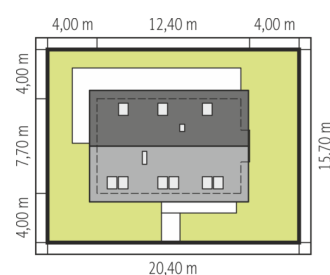
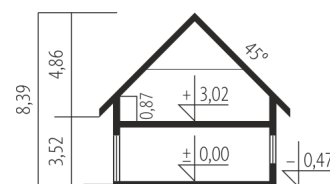
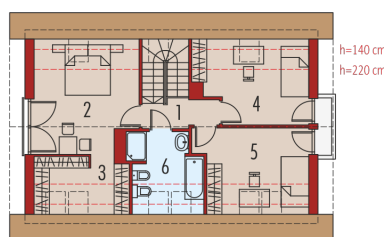
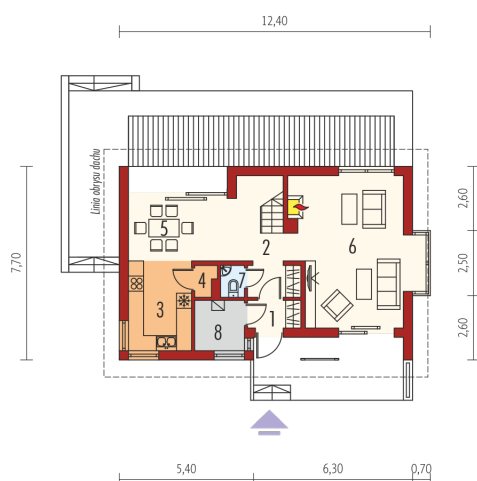




Powierzchnia użytkowa	108.26 m <sup>2</sup>
+ kotłownia	3.86 m <sup>2</sup>
Powierzchnia zabudowy	91.86 m <sup>2</sup>
Pow. netto	146.34 m <sup>2</sup>
Kubatura	355.91 m <sup>3</sup>
Wysokość budynku	8.39 m
Kąt nachylenia dachu	45°
<hr/>	
Koszt budowy już od:	0 zł



Schemat uwzględnia minimalne odległości od budynku do granicy działki.  
Szczegóły w zakładce: Jak czytać projekt?



### Parter

1. Wiatrołap	2.22 m <sup>2</sup>
2. Hol + schody	8.17 m <sup>2</sup>
3. Kuchnia	8.89 m <sup>2</sup>
4. Spiżarnia	0.90 m <sup>2</sup>
5. Jadalnia	11.31 m <sup>2</sup>
6. Pokój dzienny	27.19 m <sup>2</sup>
7. Toaleta	1.12 m <sup>2</sup>
8. Kotłownia	3.86 m <sup>2</sup>

### Poddasze

1. Korytarz	3.25 m <sup>2</sup>
2. Sypialnia	13.91 m <sup>2</sup>
3. Garderoba	4.81 m <sup>2</sup>
4. Sypialnia	9.73 m <sup>2</sup>
5. Sypialnia	10.55 m <sup>2</sup>
6. Łazienka	6.21 m <sup>2</sup>