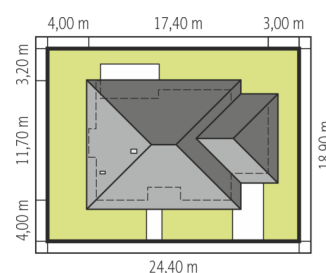
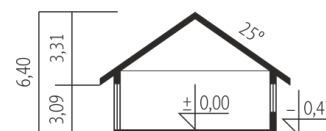
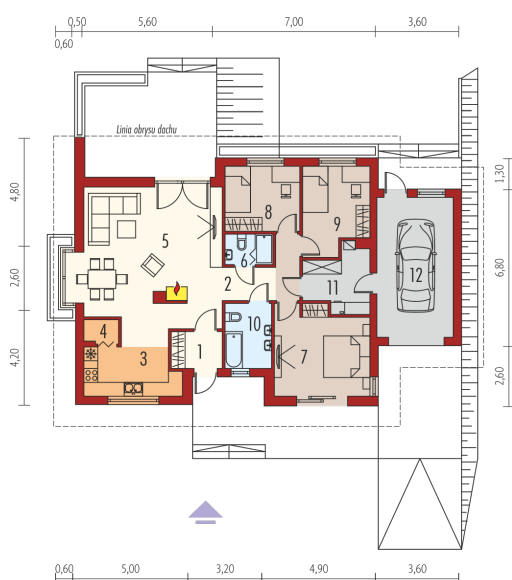




Powierzchnia użytkowa	100.37 m <sup>2</sup>
+ garaż	19.77 m <sup>2</sup>
+ kotłownia	6.87 m <sup>2</sup>
Powierzchnia zabudowy	171.22 m <sup>2</sup>
Pow. netto	142.06 m <sup>2</sup>
Kubatura	397.03 m <sup>3</sup>
Wysokość budynku	6.40 m
Kąt nachylenia dachu	25°
<hr/>	
Koszt budowy już od:	0 zł



Schemat uwzględnia minimalne odległości od budynku do granicy działki.  
Szczegóły w zakładce: Jak czytać projekt?



### Parter

1. Wiatrołap	3.43 m <sup>2</sup>
2. Hol	10.57 m <sup>2</sup>
3. Kuchnia	9.89 m <sup>2</sup>
4. Spizarnia	1.49 m <sup>2</sup>
5. Pokój dzienny	32.44 m <sup>2</sup>
6. Łazienka	2.70 m <sup>2</sup>
7. Sypialnia	15.24 m <sup>2</sup>
8. Sypialnia	8.88 m <sup>2</sup>
9. Sypialnia	10.18 m <sup>2</sup>
10. Łazienka	5.55 m <sup>2</sup>
11. Kotłownia	6.87 m <sup>2</sup>
12. Garaż	19.77 m <sup>2</sup>