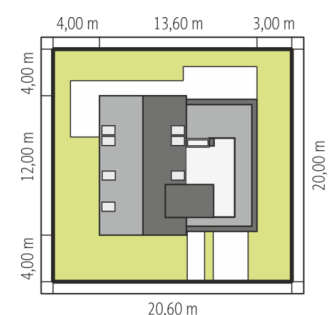
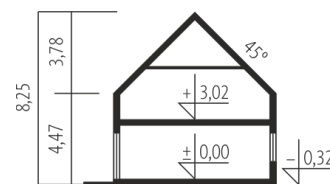


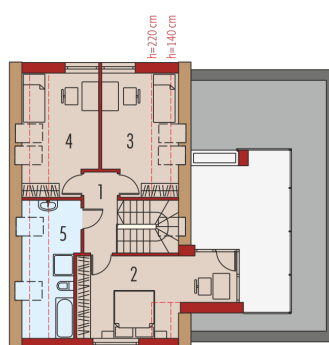
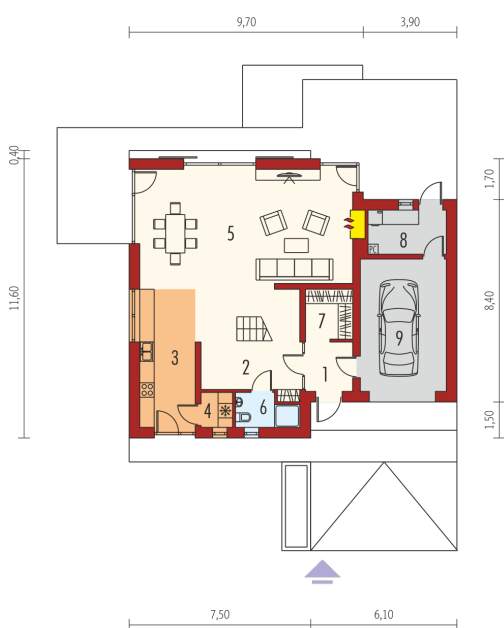


Powierzchnia użytkowa	143.18 m <sup>2</sup>
+ garaż	19.54 m <sup>2</sup>
+ kotłownia	5.88 m <sup>2</sup>
Powierzchnia zabudowy	143.75 m <sup>2</sup>
Pow. netto	212.32 m <sup>2</sup>
Kubatura	504.61 m <sup>3</sup>
Wysokość budynku	8.25 m
Kąt nachylenia dachu	45° null

Koszt budowy już od: 0 zł



Schemat uwzględnia minimalne odległości od budynku do granicy działki.  
Szczegóły w zakładce: Jak czytać projekt?



## Parter

1. Wiatrołap	3.94 m <sup>2</sup>
2. Hol + schody	17.48 m <sup>2</sup>
3. Kuchnia	13.72 m <sup>2</sup>
4. Spiżarnia	1.85 m <sup>2</sup>
5. Pokój dzienny + jadalnia	44.02 m <sup>2</sup>
6. Łazienka	3.27 m <sup>2</sup>
7. Garderoba	3.98 m <sup>2</sup>
8. Pom. techniczne	5.88 m <sup>2</sup>
9. Garaż	19.54 m <sup>2</sup>

## Poddasze

1. Korytarz	4.59 m <sup>2</sup>
2. Sypialnia	17.71 m <sup>2</sup>
3. Sypialnia	11.86 m <sup>2</sup>
4. Sypialnia	11.89 m <sup>2</sup>
5. Łazienka	8.87 m <sup>2</sup>