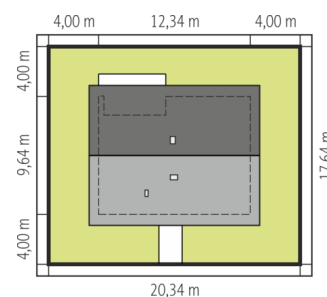
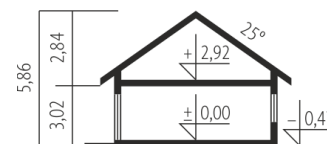


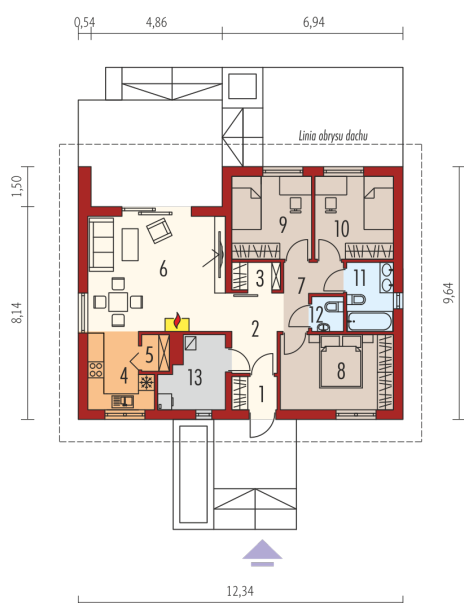


Powierzchnia użytkowa	79.00 m ²
Powierzchnia zabudowy	119.62 m ²
Pow. netto	97.44 m ²
Kubatura	259.64 m ³
Wysokość budynku	5.89 m
Kąt nachylenia dachu	25° null

Koszt budowy już od: 0 zł



Schemat uwzględnia minimalne odległości od budynku do granicy działki.
Szczegóły w zakładce: Jak czytać projekt?



Parter

1. Wiatrołap	2.14 m ²
2. Hol	5.64 m ²
3. Garderoba	1.81 m ²
4. Kuchnia	6.14 m ²
5. Spizarnia	1.37 m ²
6. Pokój dzienny + jadalnia	22.17 m ²
7. Korytarz	3.85 m ²
8. Sypialnia	11.79 m ²
9. Sypialnia	9.17 m ²
10. Sypialnia	9.01 m ²
11. Łazienka	4.42 m ²
12. Toaleta	1.49 m ²
13. Kotłownia	5.78 m ²