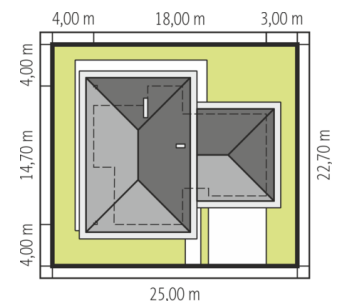
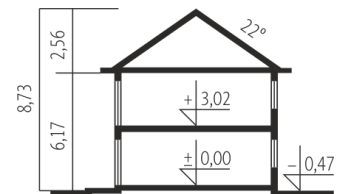


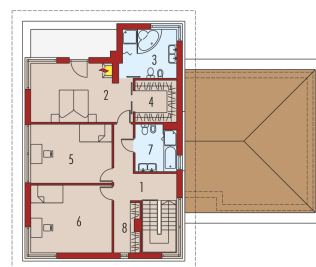
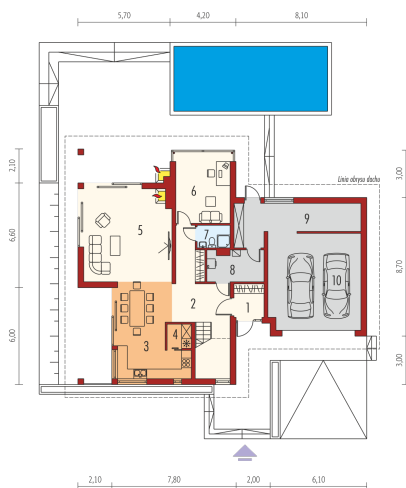


Powierzchnia użytkowa	209.79 m ²
+ garaż	33.57 m ²
+ kotłownia	6.52 m ²
Powierzchnia zabudowy	218.29 m ²
Pow. netto	297.05 m ²
Kubatura	770.98 m ³
Wysokość budynku	8.73 m
Kąt nachylenia dachu	22°

Koszt budowy już od: 0 zł



Schemat uwzględnia minimalne odległości od budynku do granicy działki. Szczegóły w zakładce: Jak czytać projekt?



Parter

1. Wiatrołap	3.77 m ²
2. Hol + schody	21.36 m ²
3. Kuchnia + jadalnia	21.28 m ²
4. Spiżarnia	2.15 m ²
5. Pokój dzienny	30.76 m ²
6. Gabinet	14.06 m ²
7. Łazienka	2.80 m ²
8. Kotłownia	6.52 m ²
9. Pom. gospodarcze	15.16 m ²
10. Garaż	33.57 m ²

Piętro I

1. Korytarz	10.49 m ²
2. Sypialnia	21.67 m ²
3. Łazienka	10.06 m ²
4. Garderoba	6.61 m ²
5. Sypialnia	17.15 m ²
6. Sypialnia	20.32 m ²
7. Łazienka	7.10 m ²
8. Garderoba	5.05 m ²