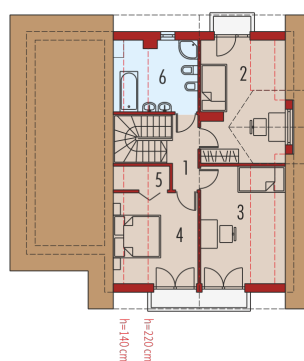
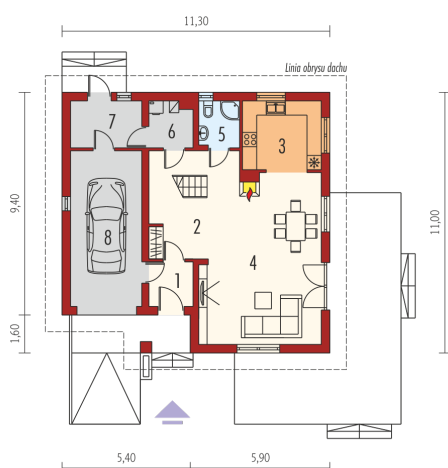
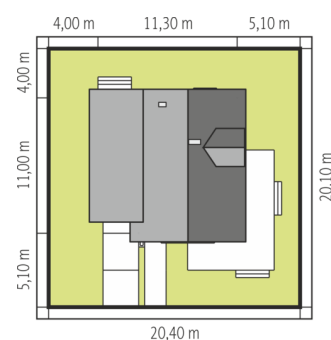
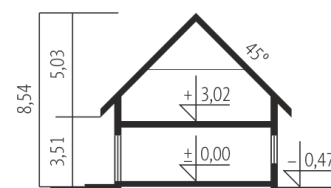




Powierzchnia użytkowa	116.20 m²
+ garaż	19.45 m ²
+ kotłownia	3.38 m ²
+ pom. gospodarcze	5.82 m ²
Powierzchnia zabudowy	119.22 m²
Pow. netto	173.42 m²
Kubatura	444.16 m³
Wysokość budynku	8.54 m
Kąt nachylenia dachu	45° (23°)

Koszt budowy już od: 0 zł



Parter

1. Wiatrołap	3.41 m ²
2. Hol	17.13 m ²
3. Kuchnia	9.48 m ²
4. Pokój dzienny	30.44 m ²
5. Łazienka	3.27 m ²
6. Kotłownia	3.38 m ²
7. Pom. gospodarcze	5.82 m ²
8. Garaż	19.45 m ²

Poddasze

1. Korytarz	3.79 m ²
2. Sypialnia	15.28 m ²
3. Sypialnia	12.89 m ²
4. Sypialnia	11.48 m ²
5. Garderoba	1.39 m ²
6. Łazienka	7.64 m ²