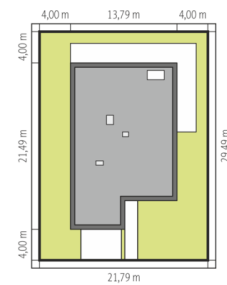
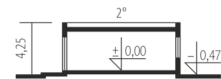
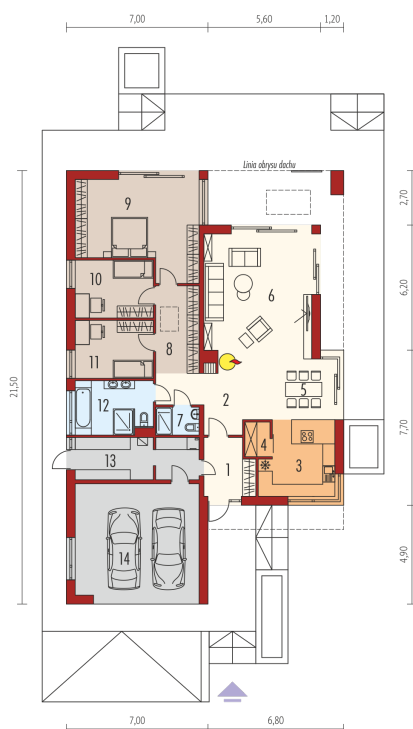




| | |
|-----------------------|-----------------------|
| Powierzchnia użytkowa | 149.28 m ² |
| Powierzchnia zabudowy | 264.33 m ² |
| Pow. netto | 228.06 m ² |
| Kubatura | 639.14 m ³ |
| Wysokość budynku | 4.25 m |
| Kąt nachylenia dachu | 2° |
| Koszt budowy już od: | 0 zł |



Schemat uwzględnia minimalne odległości od budynku do granicy działki.
Szczegóły w zakładce: jak czytać projekt?



Parter

| | |
|-------------------------|----------------------|
| 1. Wiatrołap | 6.71 m ² |
| 2. Hol | 7.31 m ² |
| 3. Kuchnia | 13.00 m ² |
| 4. Spiżarnia | 2.08 m ² |
| 5. Jadalnia | 13.71 m ² |
| 6. Pokój dzienny | 32.77 m ² |
| 7. Łazienka | 2.91 m ² |
| 8. Korytarz + garderoba | 12.56 m ² |
| 9. Sypialnia | 26.40 m ² |
| 10. Sypialnia | 10.99 m ² |
| 11. Sypialnia | 11.01 m ² |
| 12. Łazienka | 9.83 m ² |
| 13. Kotłownia | 12.56 m ² |
| 14. Garaż | 33.67 m ² |