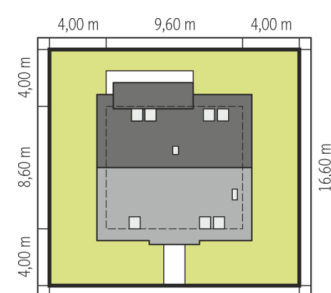
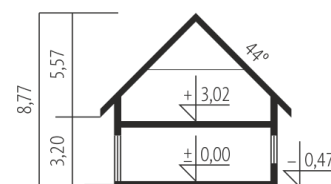


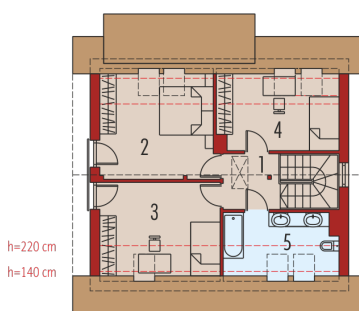
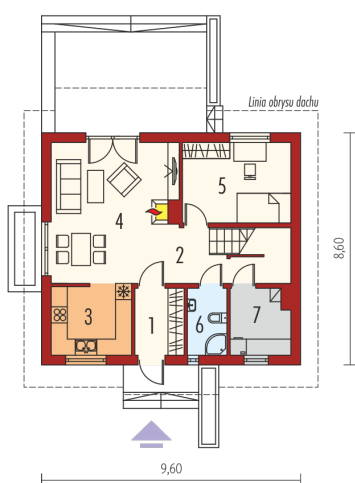


Powierzchnia użytkowa	105.44 m <sup>2</sup>
+ kotłownia	5.22 m <sup>2</sup>
Powierzchnia zabudowy	83.82 m <sup>2</sup>
Pow. netto	132.54 m <sup>2</sup>
Kubatura	337.21 m <sup>3</sup>
Wysokość budynku	8.77 m
Kąt nachylenia dachu	44° (35°)

Koszt budowy już od: 0 zł



Schemat uwzględnia minimalne odległości od budynku do granicy działki.  
Szczegóły w zakładce: Jak czytać projekt?



### Parter

1. Wiatrołap	4.45 m <sup>2</sup>
2. Hol + schody	12.00 m <sup>2</sup>
3. Kuchnia	7.68 m <sup>2</sup>
4. Pokój dzienny	20.89 m <sup>2</sup>
5. Gabinet	11.86 m <sup>2</sup>
6. Łazienka	3.56 m <sup>2</sup>
7. Kotłownia	5.22 m <sup>2</sup>

### Poddasze

1. Korytarz	3.46 m <sup>2</sup>
2. Sypialnia	13.63 m <sup>2</sup>
3. Sypialnia	11.96 m <sup>2</sup>
4. Sypialnia	9.32 m <sup>2</sup>
5. Łazienka	6.63 m <sup>2</sup>