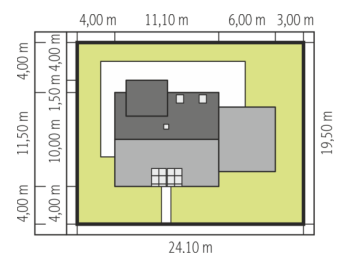
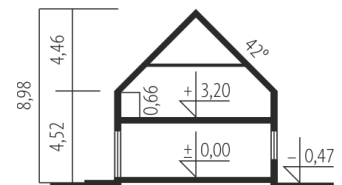


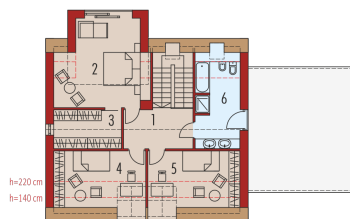


Powierzchnia użytkowa	143.51 m <sup>2</sup>
+ pom. techniczne	7.71 m <sup>2</sup>
Powierzchnia zabudowy	110.39 m <sup>2</sup>
Pow. netto	176.44 m <sup>2</sup>
Kubatura	477.16 m <sup>3</sup>
Wysokość budynku	8.98 m
Kąt nachylenia dachu	42° (2°)

Koszt budowy już od: 0 zł



Schemat uwzględnia minimalne odległości od budynku do granicy działki.  
Szczegóły w zakładce: jak czytać projekt?



## Parter

1. Wiatrołap	3.27 m <sup>2</sup>
2. Hol + schody	15.81 m <sup>2</sup>
3. Kuchnia	12.16 m <sup>2</sup>
4. Spizarnia	1.39 m <sup>2</sup>
5. Pokój dzienny	28.06 m <sup>2</sup>
6. Gabinet	11.27 m <sup>2</sup>
7. Korytarz	2.49 m <sup>2</sup>
8. Łazienka	2.76 m <sup>2</sup>
9. Pom. techniczne	7.71 m <sup>2</sup>
10. Wiata samochodowa	41.29 m <sup>2</sup>

## Poddasze

1. Korytarz	8.16 m <sup>2</sup>
2. Sypialnia	19.49 m <sup>2</sup>
3. Garderoba	7.72 m <sup>2</sup>
4. Sypialnia	10.40 m <sup>2</sup>
5. Sypialnia	10.40 m <sup>2</sup>
6. Łazienka	10.13 m <sup>2</sup>