



Koszty budowy*:

Stan surowy otwarty: 130 000 zł

Instalacje wewnętrzne: + 20 800 zł

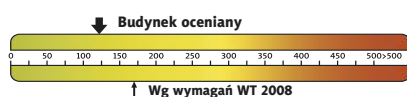
Pozostałe prace: + 149 500 zł

Koszt ogółem: 300 300 zł

Systemem gospodarczym: 201 200 zł

* szczegółowe wyliczenia dostępne są w kosztorysie

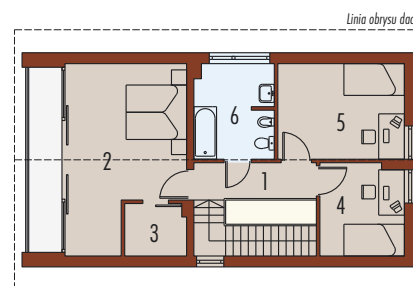
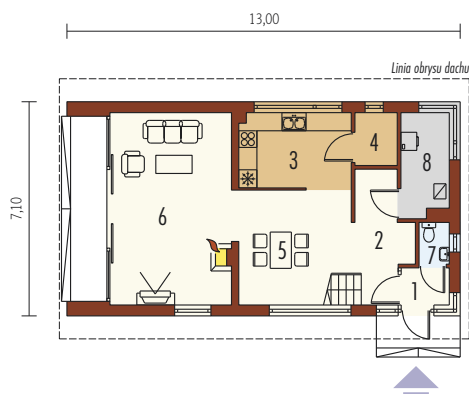
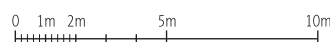
Charakterystyka energetyczna:



dla instalacji grzewczej z kotłem gazowym:

EP= 128,13 kWh/(m²/rok)

EK= 116,16 kWh/(m²/rok)



Parter 66,71 m²

1. Wiatrołap	1,96 m ²	5. Jadalnia	10,65 m ²
2. Hol	10,85 m ²	6. Pokój dzienny	25,22 m ²
3. Kuchnia	9,11 m ²	7. Toaleta	1,32 m ²
4. Spiżarnia	2,37 m ²	8. Pom. gospodarcze	5,23 m ²

Poddasze 59,19 m²

1. Korytarz	4,87 m ²	4. Pokój	8,30 m ²
2. Sypialnia	21,32 m ²	5. Pokój	13,05 m ²
3. Garderoba	3,38 m ²	6. Łazienka	8,27 m ²

Pow. użytkowa:	125,90 m ²
Pow. netto:	149,51 m ²
Pow. zabudowy:	85,21 m ²
Kubatura netto:	458,78 m ³
Wys. budynku:	7,66 m
Kąt dachu:	20°

Technologie: Dom zaprojektowano w technologii murowej ze stropem gęstożebrowym. Schody wewnętrzne drewniane. Dach o konstrukcji drewnianej kryty dachówką cementową IBF. Elewację wykonano z tynku i okładziny klinkierowej. Stolarstwo okienne drewniane lub PCV.

