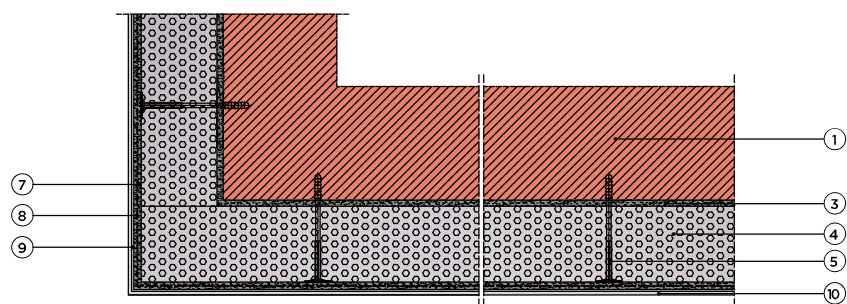
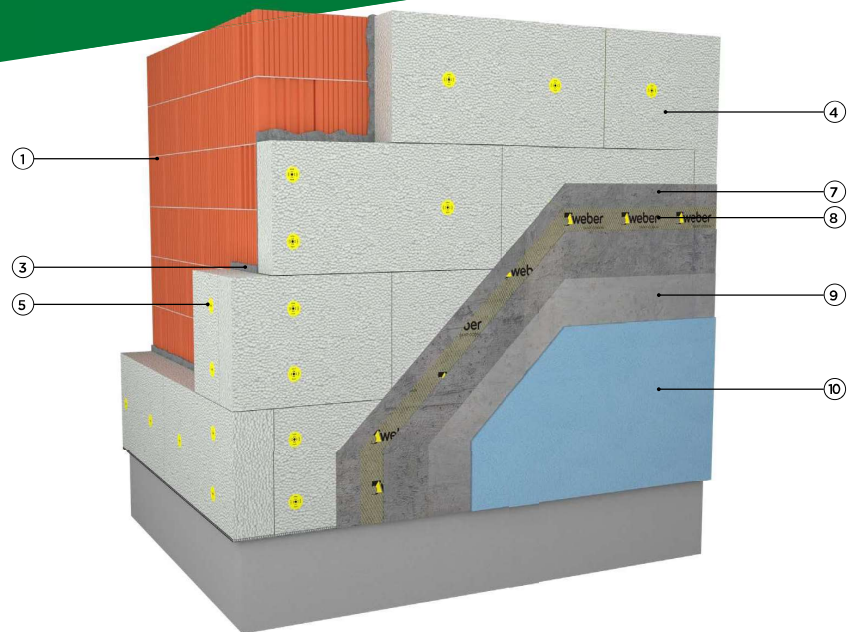


Tynk silkatowo-silikonowy weber.pas extraclean

ze styropianem EPS



System nierozprzestrzeniający ognia



Paroprzepuszczalny



Oporny na porastanie, antygrazynowy



Łatwy w utrzymaniu czystości



Bardzo trwałe



Krajowa Ocena Techniczna ITB-KOT-2021/1810 wydanie 1, weber,therm NOVA S

weber.therm NOVA S

Parametry techniczne systemu ^{*)}									Parametry techniczne tynku			
Klasyfikacja w zakresie stopnia rozprzestrzeniania ognia przez ściany przy działaniu ognia od strony zewnętrznej	Kategoria odporności na uderzenia ciepłym powietrzem po starzeniu ^{**)}	Opór dyfuzyjny względny, m ² s ²	Przyczepność warstwy wierzchniej do płyt styropianowych EPS MPa, po badaniu na próbkach ^{***)}		Maksymalna wysokość systemu	Kolorystyka	Ściana bazowa ¹⁾	Grubość płyty styropianowej EPS ²⁾	Współczynnik przenikania ciepła przegrody U _c ²⁾	Sposób wykonania	Czas otwarty (czas na zatarcie tynku) / Pełne związanie tynku	Warunki aplikacji
			[MPa]	[m]								
NRO (nierozprzestrzeniający ognia) ¹⁾	III	≤ 1,0	po starzeniu	≥ 0,08	do 25 ²⁾	320 kolorów według palety weber, color NAVIGATOR ³⁾ HBW ³⁾	Pustaki ceramiczne gr. 250 mm	140	0,20	Silikatowa - silikonowa masa tynkarska weber.pas extraclean	ok. 30 minut / ok. 48 godz. ⁷⁾	od +8°C do +25°C wilgotność powietrza ≤ 80% ⁸⁾
			po cyklach mrozo-odporności	≥ 0,08			Beton komórkowy gr. 240 mm	160	0,18			
								200	0,15			
								130	0,20			
							150	0,18				
							200	0,15				

- 1) Klasyfikacja dotyczy układów ociepleniowych na podłożu niepalnym (co najmniej klasy A2-s3, d0 reakcji na ogień wg PN-EN 13501-1:2019).
- 2) Na podstawie Rozporządzenia Ministra Infrastruktury z dnia 12 kwietnia 2002 r. w sprawie warunków technicznych jakim powinny odpowiadać budynki i ich usytuowanie (Dz.U. 2002 Nr 75, poz. 690 z późn. zm.) okładzina elewacyjna, jej zamocowanie mechaniczne a także izolacja cieplna ściany zewnętrznej, powinny być wykonane z materiałów niepalnych na wysokości powyżej 25 m od poziomu terenu.
- 3) Tynk zaleca się stosować wraz z odpowiednimi klejami do danej kolorystyki, więcej informacji znajduje się w tabeli na stronie 184. Paleta kolorystyczna weber.color NAVIGATOR znajduje się na stronach 186-195.
- 4) Do obliczeń przyjęto następujące wartości współczynnika przewodzenia ciepła λ dla poszczególnych materiałów ścian zewnętrznych: pustaki ceramiczne gr. 250 mm - $\lambda=0,32$ [W/mK]; beton komórkowy gr. 240 mm - $\lambda=0,21$ [W/mK].
- 5) Do obliczeń przyjęto wartość współczynnika przewodzenia ciepła λ dla materiału ociepleniowego: płyta styropianowa EPS - $\lambda=0,035$ [W/mK].
- 6) Grubość izolacji zewnętrznej została dobrana w taki sposób, aby wartość współczynnika przenikania ciepła U_c przegrody spełniała wymagania zawarte w Warunkach Technicznych 2021 dla: budynków mieszkalnych U_c ≤ U_{c,max} = 0,20 [W/(m²·K)] oraz budynków mieszkalnych energoszczędnych U_c ≤ U_{c,max} = 0,18 [W/(m²·K)]. W obliczeniach uwzględniono poprawkę z uwagi na łączniki mechaniczne, przykład obliczeniowy znajduje się na stronie 180.
- 7) Wiązanie tynku może się przedłużyć w przypadku dużej wilgotności powietrza lub niskiej temperatury.
- 8) Całość inwestycji należy wykonywać w takich samych warunkach pogodowych.
- ²⁾ Dokumenty odniesienia: Krajowa Deklaracja Właściwości Użytkowych KD-N5-0421; Krajowa Ocena Techniczna ITB-KOT-2021/1810 wydanie 1, weber,therm NOVA S.
- ³⁾ Badania zostały przeprowadzone zgodnie z EAD 040083-00-0404 (wcześniej ETAG 004).
- ⁴⁾ Zniszczenie następuje w warstwie styropianu EPS o wytrzymałości na rozciąganie TR80 [kPa].

Zapotrzebowanie materiałowe na 1 m²

Nr	Materiał	Zużycie
1	Podłoże mineralne: ściany z bloczków ceramicznych, silikatowych, beton, gazobeton, ściany otynkowane tynkiem cementowo-wapiennym	1 m ²
2	Płyn gruntujący, głęboko penetrujący weber PG212 (w razie potrzeby) ¹⁾	0,2 kg/m ²
3	Klej mocujący - weberbase UNI S lub weber KS112	3,5-4,5 kg/m ² 3,5-4,0 kg/m ²
4	Materiał izolacyjny: płyty styropianowe EPS białe lub grafitowe, nie większe niż 600 x 1200, krawędzie proste lub fazowane, bez wyszczerbień	1 m ²
5	Łączniki mechaniczne: weber,therm SLD-5 (wbijane) w przypadku podłoża monolitycznych lub weber,therm SRD-5 (wkręcane) w przypadku pozostałych podłoży w tym bloczków ceramicznych i gazobetonu	4-6 ²⁾ szt/m ²
6	Opcjonalnie zaślepki systemowe do łączników weber,therm SRD i SLD: STR/EPSS (zaślepka styropian białą) lub STR/EPSSG (zaślepka styropian grafitową)	4-6 ²⁾ szt/m ²
7	Klej szpachlowy do wykonywania warstwy zbrojonej gr. 3-5 mm : weberbase UNI S lub weber KS122	3,0-3,5 kg/m ² 3,0-3,5 kg/m ²
8	Siatka zbrojąca z włókna szklanego weber PH913 (145 g/m ²) lub weber PH912 (160 g/m ²) zalecana w przypadku wymaganej większej odporności na uszkodzenia mechaniczne	1,1 m ² 1,1 m ²
9	Środek gruntujący: płyn gruntujący z kruszywem kwarcowym weber.prim compact	0,15-0,25 kg/m ²
10	Silikatowa masa tynkarska do systemów ociepleń weber.pas extraclean baranek 1,5 mm weber.pas extraclean baranek 2,0 mm	2,4-2,7 kg/m ² 3,4-3,9 kg/m ²
11	Opcjonalnie farba fasadowa: silikatowa FZ381 lub silikonowa FZ391	0,3 kg/m ² 1 małowanie

- Nakłady materiałowe mają charakter przybliżony i nie zawierają odpadów,
- 1) Użycie płynu gruntującego należy rozpatrzyć indywidualnie w zależności od nasilenia podłoża. Rekomendujemy użycie w przypadku takich podłoży jak np. istniejące tynki cementowo-wapienne, gazobeton.
 - 2) Podana liczba łączników jest przykładowa. Ilość i sposób rozmieszczenia łączników powinny być podane w dokumentacji projektowej budynku.
- Materiały nieopisane na rysunkach: 2) 3) 4)