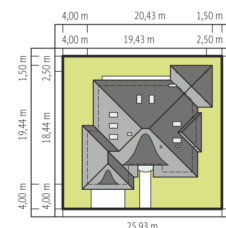
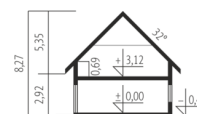


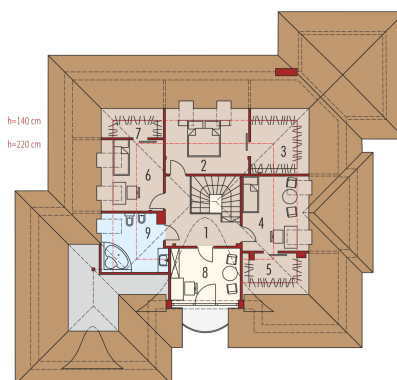
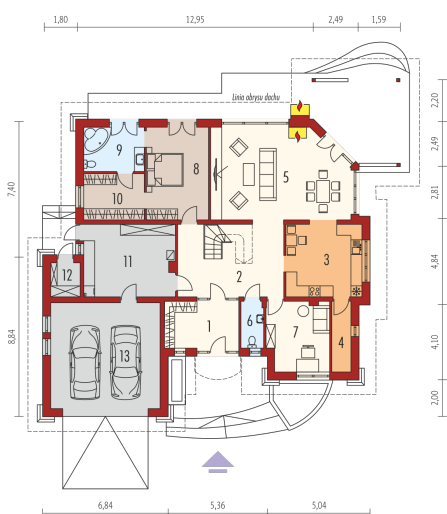


Powierzchnia użytkowa	201.07 m²
+ garaż	34.64 m ²
+ kotłownia	19.36 m ²
+ pom. gospodarcze	3.04 m ²
Powierzchnia zabudowy	266.92 m²
Pow. netto	424.35 m²
Kubatura	881.75 m³
Wysokość budynku	8.27 m
Kąt nachylenia dachu	32° (20°)

Koszt budowy już od: 0 zł



Schemat uwzględnia minimalne odległości od budynku do granicy działki. Szczegóły w zakładce: jak czytać projekt?



Parter

1. Wiatrołap	10.21 m ²
2. Hol + schody	23.12 m ²
3. Kuchnia	16.61 m ²
4. Spiżarnia	3.91 m ²
5. Pokój dzienny + jadalnia	35.91 m ²
6. Toaleta	3.05 m ²
7. Gabinet	12.48 m ²
8. Sypialnia	17.04 m ²
9. Łazienka	7.85 m ²
10. Garderoba	8.20 m ²
11. Kotłownia	19.36 m ²
12. Pom. gospodarcze	2.90 m ²
13. Garaż	33.94 m ²

Poddasze

1. Korytarz	9.50 m ²
2. Sypialnia	10.27 m ²
3. Garderoba	4.68 m ²
4. Sypialnia	9.49 m ²
5. Garderoba	2.56 m ²
6. Sypialnia	8.10 m ²
7. Garderoba	1.29 m ²
8. Pokój rodzinny	10.54 m ²
9. Łazienka	6.26 m ²