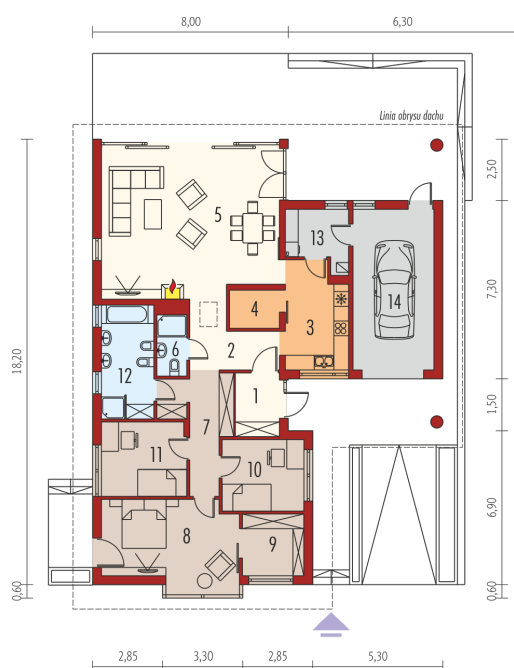
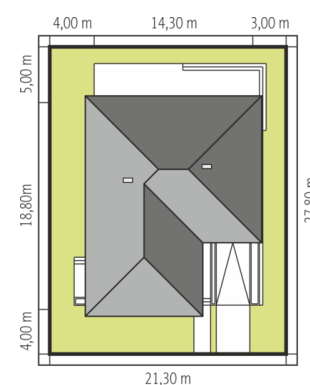
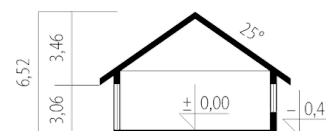




Powierzchnia użytkowa	137.07 m ²
+ garaż	21.41 m ²
+ kotłownia	5.43 m ²
Powierzchnia zabudowy	226.95 m ²
Pow. netto	198.75 m ²
Kubatura	532.65 m ³
Wysokość budynku	6.52 m
Kąt nachylenia dachu	25° null
<hr/>	
Koszt budowy już od:	0 zł



Parter

1. Wiatrolap	4.57 m ²
2. Hol	7.80 m ²
3. Kuchnia	10.84 m ²
4. Spizarnia	3.10 m ²
5. Pokój dzienny	43.16 m ²
6. Łazienka	3.11 m ²
7. Korytarz	9.50 m ²
8. Sypialnia	19.77 m ²
9. Garderoba	5.56 m ²
10. Sypialnia	10.35 m ²
11. Sypialnia	9.60 m ²
12. Łazienka	9.71 m ²
13. Kotłownia	5.43 m ²
14. Garaż	21.41 m ²