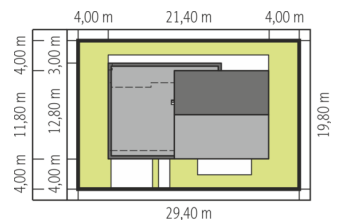
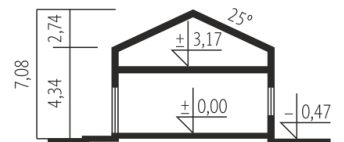
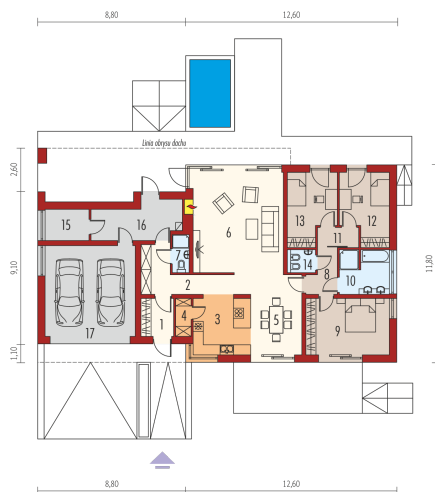




<b>Powierzchnia użytkowa</b>	<b>134.61 m<sup>2</sup></b>
+ garaż	28.70 m <sup>2</sup>
+ kotłownia	11.62 m <sup>2</sup>
+ pom. gospodarcze	5.07 m <sup>2</sup>
<b>Powierzchnia zabudowy</b>	<b>252.06 m<sup>2</sup></b>
<b>Pow. netto</b>	<b>214.70 m<sup>2</sup></b>
<b>Kubatura</b>	<b>625.64 m<sup>3</sup></b>
<b>Wysokość budynku</b>	<b>7.08 m</b>
<b>Kąt nachylenia dachu</b>	<b>25°</b>
<b>Koszt budowy już od:</b>	<b>0 zł</b>



Schemat uwzględnia minimalne odległości od budynku do granicy działki.  
Szczegóły w zakładce: Jak czytać projekt?



### Parter

1. Wiatrołap	4.54 m <sup>2</sup>
2. Hol	9.22 m <sup>2</sup>
3. Kuchnia	11.87 m <sup>2</sup>
4. Spizarnia	2.11 m <sup>2</sup>
5. Jadalnia	11.08 m <sup>2</sup>
6. Pokój dzienny	37.62 m <sup>2</sup>
7. Łazienka	2.38 m <sup>2</sup>
8. Korytarz	3.93 m <sup>2</sup>
9. Sypialnia	16.68 m <sup>2</sup>
10. Pokój kąpielowy	7.61 m <sup>2</sup>
11. Korytarz	2.87 m <sup>2</sup>
12. Sypialnia	11.47 m <sup>2</sup>
13. Sypialnia	11.42 m <sup>2</sup>
14. Toaleta	2.23 m <sup>2</sup>
15. Pom. gospodarcze	5.07 m <sup>2</sup>
16. Kotłownia	11.62 m <sup>2</sup>
17. Garaż	28.70 m <sup>2</sup>