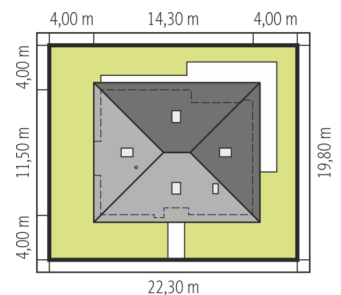
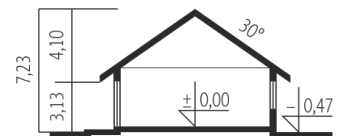
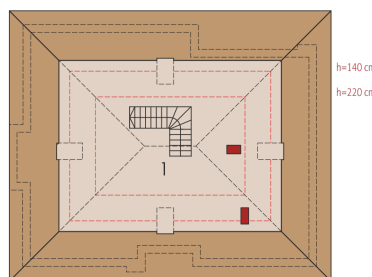
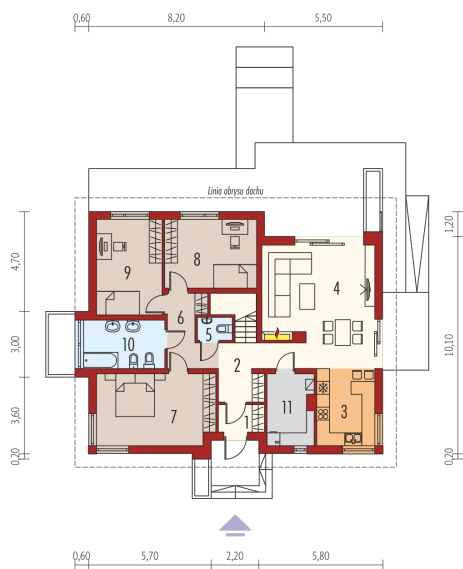




Powierzchnia użytkowa	112.34 m ²
+ kotłownia	6.98 m ²
Powierzchnia zabudowy	157.00 m ²
Pow. netto	131.11 m ²
Kubatura	349.54 m ³
Wysokość budynku	7.23 m
Kąt nachylenia dachu	30°
<hr/>	
Koszt budowy już od:	0 zł



Schemat uwzględnia minimalne odległości od budynku do granicy działki.
Szczegóły w zakładce: Jak czytać projekt?



Parter

1. Wiatrołap	2.71 m ²
2. Hol + schody	12.43 m ²
3. Kuchnia	9.65 m ²
4. Pokój dzienny	27.21 m ²
5. Toaleta	1.70 m ²
6. Korytarz	5.09 m ²
7. Sypialnia	18.10 m ²
8. Sypialnia	13.58 m ²
9. Sypialnia	13.47 m ²
10. Łazienka	8.40 m ²
11. Kotłownia	6.98 m ²

Poddasze do adaptacji

1. Poddasze do adaptacji	36.30 m ²
--------------------------	----------------------