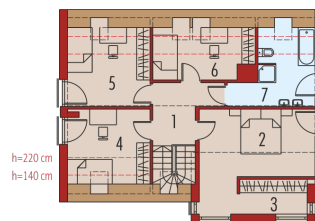
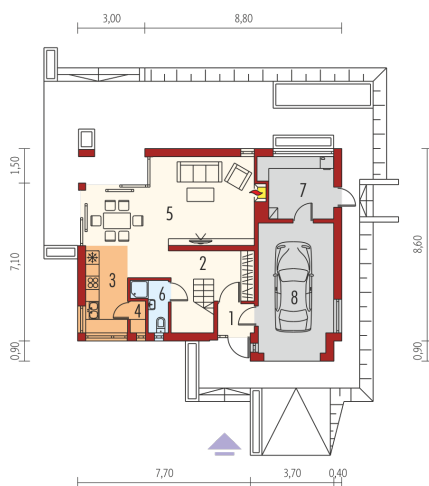
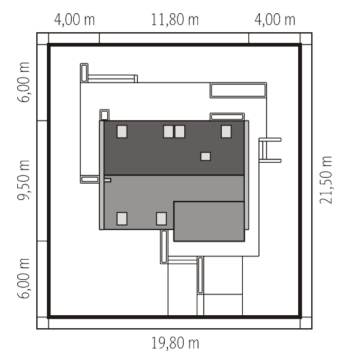
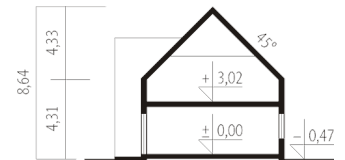




<b>Powierzchnia użytkowa</b>	<b>116.97 m<sup>2</sup></b>
+ garaż	18.95 m <sup>2</sup>
+ kotłownia	8.11 m <sup>2</sup>
<b>Powierzchnia zabudowy</b>	<b>104.73 m<sup>2</sup></b>
<b>Pow. netto</b>	<b>176.04 m<sup>2</sup></b>
<b>Kubatura</b>	<b>444.83 m<sup>3</sup></b>
<b>Wysokość budynku</b>	<b>8.64 m</b>
<b>Kąt nachylenia dachu</b>	<b>45°</b>
<b>Koszt budowy już od:</b>	<b>0 zł</b>



### Parter

1. Wiatrołap	2.05 m <sup>2</sup>
2. Hol	13.56 m <sup>2</sup>
3. Kuchnia	7.17 m <sup>2</sup>
4. Spizarnia	0.92 m <sup>2</sup>
5. Pokój dzienny + jadalnia	26.07 m <sup>2</sup>
6. Łazienka	2.65 m <sup>2</sup>
7. Kotłownia	8.11 m <sup>2</sup>
8. Garaż	18.95 m <sup>2</sup>

### Poddasze

1. Korytarz	6.60 m <sup>2</sup>
2. Sypialnia	18.28 m <sup>2</sup>
3. Garderoba	4.82 m <sup>2</sup>
4. Sypialnia	9.32 m <sup>2</sup>
5. Sypialnia	10.30 m <sup>2</sup>
6. Sypialnia	6.86 m <sup>2</sup>
7. Łazienka	8.37 m <sup>2</sup>