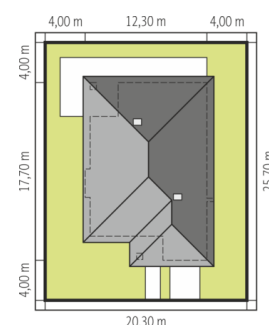
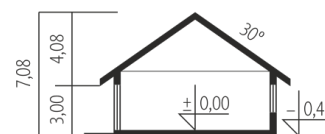
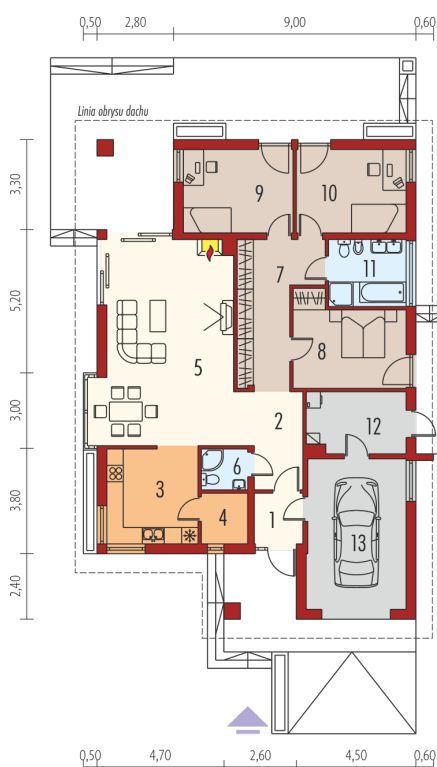




Powierzchnia użytkowa	120.72 m <sup>2</sup>
+ garaż	19.63 m <sup>2</sup>
+ kotłownia	7.98 m <sup>2</sup>
Powierzchnia zabudowy	201.10 m <sup>2</sup>
Pow. netto	169.66 m <sup>2</sup>
Kubatura	470.91 m <sup>3</sup>
Wysokość budynku	7.08 m
Kąt nachylenia dachu	30°
Koszt budowy już od:	0 zł



Schemat uwzględnia minimalne odległości od budynku do granicy działki.  
Szczegóły w zakładce: Jak czytać projekt?



### Parter

1. Wiatrołap	3.22 m <sup>2</sup>
2. Hol	6.29 m <sup>2</sup>
3. Kuchnia	11.46 m <sup>2</sup>
4. Spizarnia	3.08 m <sup>2</sup>
5. Pokój dzienny + jadalnia	37.91 m <sup>2</sup>
6. Łazienka	2.47 m <sup>2</sup>
7. Korytarz + garderoba	12.36 m <sup>2</sup>
8. Sypialnia	12.81 m <sup>2</sup>
9. Sypialnia	12.13 m <sup>2</sup>
10. Sypialnia	12.13 m <sup>2</sup>
11. Łazienka	6.86 m <sup>2</sup>
12. Kotłownia	7.98 m <sup>2</sup>
13. Garaż	19.63 m <sup>2</sup>