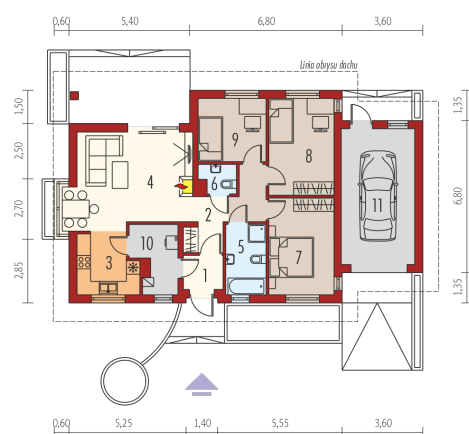
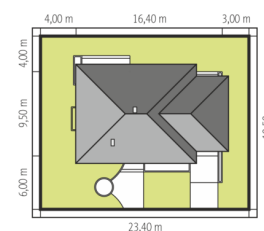
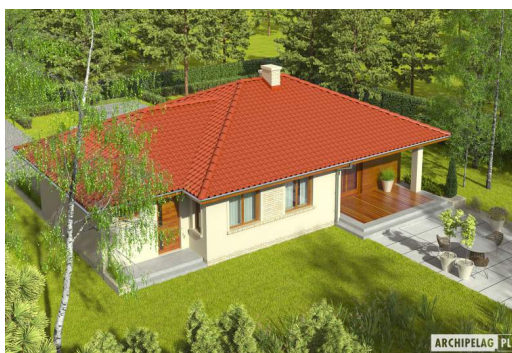
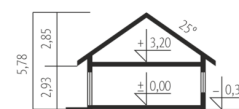




Powierzchnia użytkowa	80.60 m <sup>2</sup>
+ garaż	19.45 m <sup>2</sup>
+ kotłownia	5.46 m <sup>2</sup>
Powierzchnia zabudowy	141.54 m <sup>2</sup>
Pow. netto	118.53 m <sup>2</sup>
Kubatura	315.48 m <sup>3</sup>
Wysokość budynku	5.78 m
Kąt nachylenia dachu	25°
Koszt budowy już od:	0 zł



## Parter

1. Wiatrołap	2.55 m <sup>2</sup>
2. Hol	7.46 m <sup>2</sup>
3. Kuchnia	6.73 m <sup>2</sup>
4. Pokój dzienny	23.20 m <sup>2</sup>
5. Łazienka	5.61 m <sup>2</sup>
6. Toaleta	1.85 m <sup>2</sup>
7. Sypialnia	12.40 m <sup>2</sup>
8. Sypialnia	12.40 m <sup>2</sup>
9. Sypialnia	8.40 m <sup>2</sup>
10. Kotłownia	5.46 m <sup>2</sup>
11. Garaż	19.45 m <sup>2</sup>