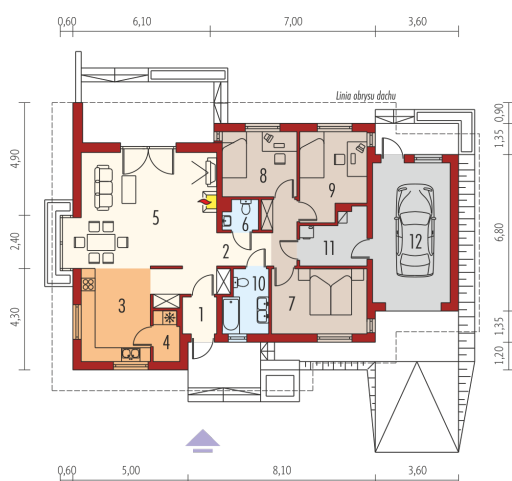
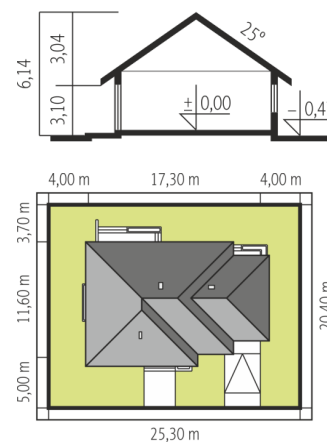




Powierzchnia użytkowa	96.11 m ²
+ garaż	19.77 m ²
+ kotłownia	5.80 m ²
Powierzchnia zabudowy	152.85 m ²
Pow. netto	136.12 m ²
Kubatura	364.80 m ³
Wysokość budynku	6.14 m
Kąt nachylenia dachu	25°
Koszt budowy już od:	0 zł



Parter

1. Wiatrołap	2.30 m ²
2. Hol	12.63 m ²
3. Kuchnia	11.90 m ²
4. Spizarnia	2.28 m ²
5. Pokój dzienny + jadalnia	29.64 m ²
6. Toaleta	1.77 m ²
7. Sypialnia	11.48 m ²
8. Pokój	8.96 m ²
9. Pokój	10.18 m ²
10. Łazienka	4.97 m ²
11. Kotłownia	5.80 m ²
12. Garaż	19.77 m ²