

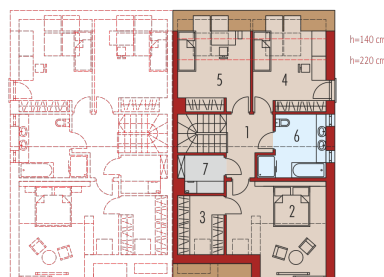
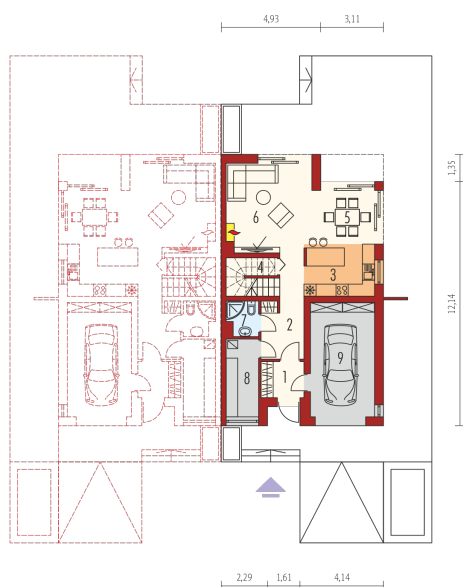


Powierzchnia użytkowa	120.91 m <sup>2</sup>
Powierzchnia zabudowy	108.90 m <sup>2</sup>
Pow. netto	170.76 m <sup>2</sup>
Kubatura	438.40 m <sup>3</sup>
Wysokość budynku	9.79 m
Kąt nachylenia dachu	38° (2°)

Koszt budowy już od: 0 zł



Schemat uwzględnia minimalne odległości od sąsiedztwa granicy działki.  
Szczegóły w załączniku: jak czytać projekt?



## Parter

1. Wiatrołap	3.74 m <sup>2</sup>
2. Hol + schody	10.84 m <sup>2</sup>
3. Kuchnia	8.21 m <sup>2</sup>
4. Spiżarnia	2.18 m <sup>2</sup>
5. Jadalnia	8.82 m <sup>2</sup>
6. Pokój dzienny	18.75 m <sup>2</sup>
7. Łazienka	2.51 m <sup>2</sup>
8. Kotłownia	6.10 m <sup>2</sup>
9. Garaż	17.85 m <sup>2</sup>

## Poddasze

1. Korytarz	6.04 m <sup>2</sup>
2. Sypialnia	19.93 m <sup>2</sup>
3. Garderoba	5.41 m <sup>2</sup>
4. Sypialnia	11.05 m <sup>2</sup>
5. Sypialnia	10.69 m <sup>2</sup>
6. Łazienka	8.76 m <sup>2</sup>
7. Pom. gospodarcze + pralnia	3.98 m <sup>2</sup>