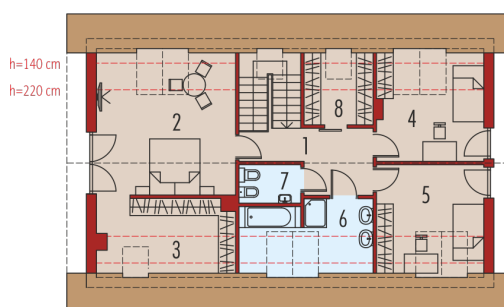
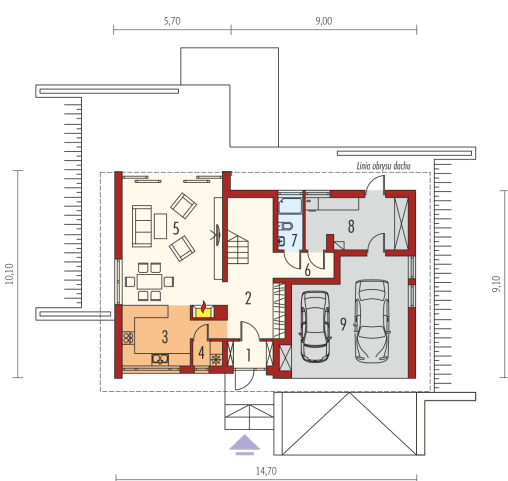
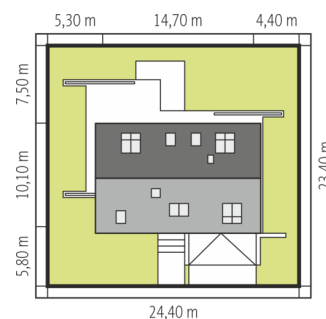
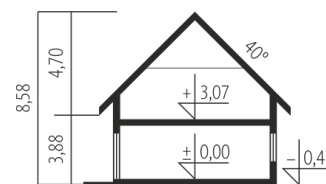




Powierzchnia użytkowa	144.93 m ²
+ garaż	29.20 m ²
+ kotłownia	12.18 m ²
Powierzchnia zabudowy	140.46 m ²
Pow. netto	220.51 m ²
Kubatura	579.21 m ³
Wysokość budynku	8.58 m
Kąt nachylenia dachu	40°
<hr/>	
Koszt budowy już od:	0 zł



Parter

1. Wiatrołap	2.57 m ²
2. Hol	16.50 m ²
3. Kuchnia	11.23 m ²
4. Spiżarnia	1.67 m ²
5. Pokój dzienny + jadalnia	30.38 m ²
6. Korytarz	3.62 m ²
7. Łazienka	2.95 m ²
8. Kotłownia	12.18 m ²
9. Garaż	29.20 m ²

Poddasze

1. Korytarz	8.28 m ²
2. Sypialnia	21.08 m ²
3. Garderoba	8.77 m ²
4. Sypialnia	11.52 m ²
5. Sypialnia	11.34 m ²
6. Pokój kąpielowy	7.88 m ²
7. Toaleta	2.94 m ²
8. Garderoba	4.20 m ²