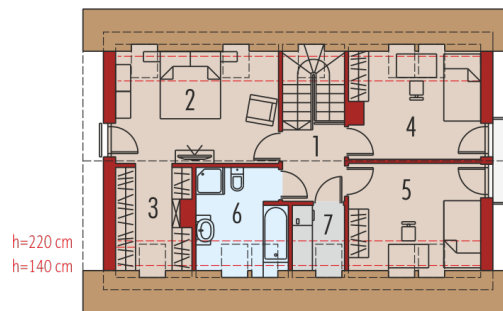
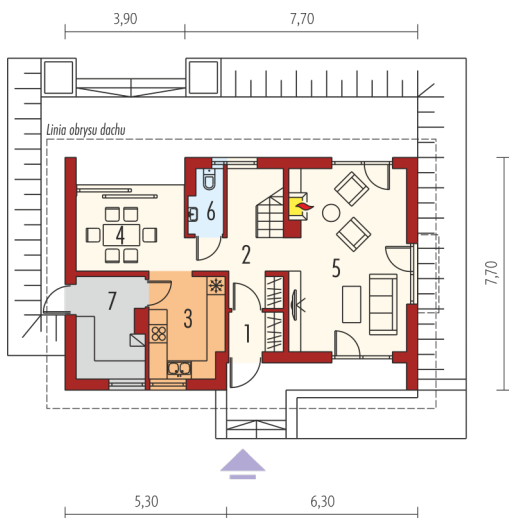
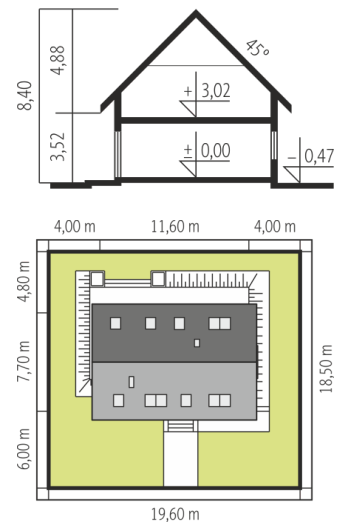




Powierzchnia użytkowa	105.77 m <sup>2</sup>
+ kotłownia	7.27 m <sup>2</sup>
Powierzchnia zabudowy	89.90 m <sup>2</sup>
Pow. netto	142.39 m <sup>2</sup>
Kubatura	356.97 m <sup>3</sup>
Wysokość budynku	8.40 m
Kąt nachylenia dachu	45°
<hr/>	
Koszt budowy już od:	0 zł



### Parter

1. Wiatrołap	2.28 m <sup>2</sup>
2. Hol	9.95 m <sup>2</sup>
3. Kuchnia	8.34 m <sup>2</sup>
4. Jadalnia	8.71 m <sup>2</sup>
5. Salon	23.03 m <sup>2</sup>
6. Toaleta	2.22 m <sup>2</sup>
7. Kotłownia	7.27 m <sup>2</sup>

### Poddasze

1. Korytarz	4.10 m <sup>2</sup>
2. Sypialnia	13.20 m <sup>2</sup>
3. Garderoba	5.30 m <sup>2</sup>
4. Sypialnia	9.97 m <sup>2</sup>
5. Sypialnia	10.21 m <sup>2</sup>
6. Łazienka	6.39 m <sup>2</sup>
7. Pralnia	2.07 m <sup>2</sup>